

SINCE 1889



Yamato

立式压力蒸汽灭菌器

全自动灭菌

Standard Lab Autoclave

SN · SQ · SJ
SM · SQL



YAMATO SCIENTIFIC

立式压力蒸汽灭菌器 Standard Lab Autoclaves | 标准型

SN210C/310C/510C, SQ510C/810C

使用温度范围 45~135℃

最高使用压力 0.26MPa

内容积 20L 32L 47L 50L 80L

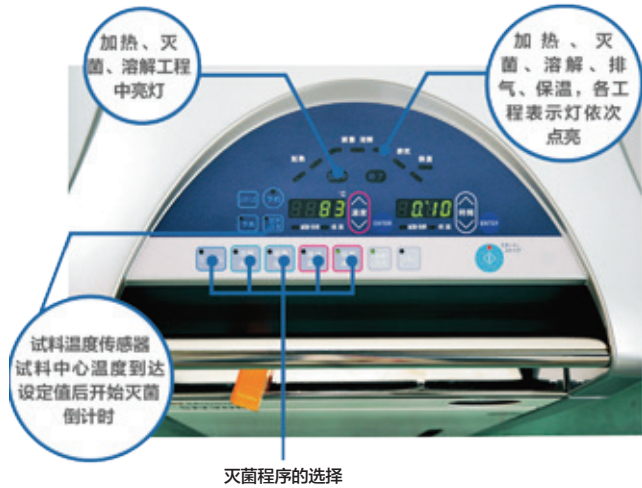
功能先进，操作简单，所有机种都有冷却风叶作为标准装备。



- 最高温度 135℃，也可用于蛋白改质。
- 通常的灭菌，以及培养基、液体的灭菌和培养基的溶解都能通过简单的设定进行操作。
- 除了各灭菌程序的设定，可以设定任意工程，进行重复运行。
- 标准装备有缩短冷却时间的冷却风叶。
- 操作面板及显示器都装在上盖的前面，方便观看和操作。
- 设有多重压力盖开启保护锁，各种安全保护措施充分。
- SQ 为低床型，高度非常适合灭菌物的拿取。
- 海外适用，AC100 ~ 120V, AC200 ~ 240V 宽电源。

规格

型号	SN210C	SN310C	SN510C	SQ510C	SQ810C	
方式	自动高压蒸汽灭菌					
性能	使用温度范围	45~135℃ 45~80℃ (预热温度) / 45~60℃ (保温工程) / 65~100℃ (溶解工程) / 105~135℃ (灭菌工程)				
	最高使用压力	0.26MPa				
盖部结构	手动上下开关式，有安全锁结构					
缸体部	材质	厚度3mm耐腐蚀不锈钢，表面镜面处理				
	设计使用年限	20年				
	加热器	100V, 800W×2		100V, 950W×2	100V, 1000W×2	100V, 1500W×2
	排气阀	全排气及缓慢排气各1个、辅助排气1个				
	选购用	试料传感器接口 (1/4)、记录仪传感器接口 (1/4)、压力表接口 (电磁阀配管上)				
冷却风叶	轴流风机					
控制器	温度控制、设定/显示方法	通过电脑进行PID控制，用上下键进行数码设定/显示				
	定时	定时：0或1分~99小时59分，分辨率：1分				
	运行功能	器具灭菌工程、液体灭菌工程、灭菌保温工程、溶解保温工程、手动操作模式				
	其他功能	按键锁功能、预约功能、记忆功能、预热功能、强制冷却功能、试料温度传感器 (选购)、程序锁功能、警报发生记录功能 (20件)、时间积算显示、时刻显示、操作音开/关设置				
安全装置	传感器异常、SSR短路、加热器断线、防止空烧 (液胀式温控器)，冷却水箱异常警告、盖锁异常、记忆异常、压力安全阀 (0.26MPa)					
压力容器规格	小型压力容器					
规格	外形尺寸 (宽×深×高mm)	460×590×848	460×590×848	460×590×1058	520×660×846	520×660×1161
	缸体有效尺寸 (直径×高mm)	300×305	300×445	300×665	370×470	370×750
	缸体有效内容积	20L	32L	47L	50L	80L
	重量	约65kg	约75kg	约85kg	约105kg	约120kg
	电源 (50/60Hz) 额定电流	AC200V~240V 8.5A~10A	AC200V~240V 8.5A~10A	AC200V~240V 10A~12A	AC200V~240V 10.5A~12.5A	AC200V~240V 12.5A~15A
附属品	提篮	提篮 OSM-50(径262×深125mm), 2个	提篮 OSM-70(径262×深204mm), 2个	提篮 OSM-70(径262×深204mm), 3个	提篮 OSQ-90(径332×深195.5mm), 2个	提篮 OSQ-90(径332×深195.5mm), 3个
		蒸汽接水杯1个、冷却水壶1个、加热器挡板1个、灭菌测试卡1套 (30张)、过滤器1个、排水管1m、抱箍1个 (SQ810C为2个)、长臂夹 (仅SQ810C)				
选购品	试料温度传感器、缸内温度测定传感器、记录仪、温度输出端子 (4~20mA)、外部警报输出端子、时间到达输出端子、标准提篮、加高型提篮					



灭菌程序的选择

器具灭菌程序

用于烧瓶、烧杯、试管、剪刀等实验室仪器器皿的灭菌消毒。

灭菌·保温程序

用于培养基、试剂或其它溶液的灭菌消毒，并在灭菌消毒后保温。

溶解·保温程序

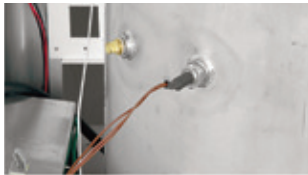
用于培养基的溶解和保持在特定温度下，防止已溶解的培养基发生凝固。

液体灭菌程序

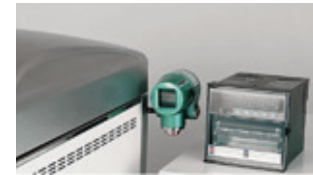
用于精炼水、稀释水等液体、培养基或其它试剂的灭菌。

自定义程序

任意设定灭菌温度和时间。

可满足GLP/GMP点检需要

罐体上标准配备2处传感器接口。 可选购记录仪和高性能的压力计。

**多重安全装置**

- 蒸汽接收杯
- 上盖联锁结构
- 排水壶未设置报警
- 过电流漏电保护
- 发生异常时，运行停止
- 有蜂鸣音和报警显示
- 记录报警（20件）

灭菌用水的排放很轻松

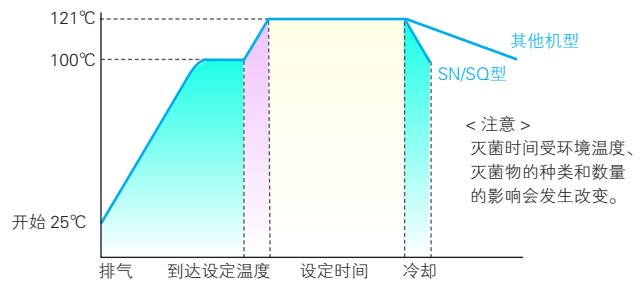
排水管较粗，保养非常方便。

**标准配备冷却风扇**

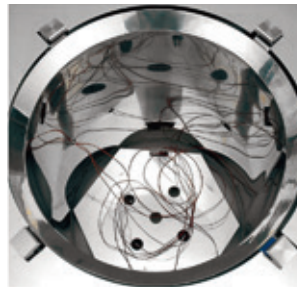
- 灭菌结束后冷却风扇动作
- 冷却到安全温度为止
- 缩短灭菌物的取出时间
- 可自由选择强制冷却和自然冷却

和其它机器冷却时间的比较

(初期水温 25℃ · 灭菌温度 121℃ · 环境温度 23℃)



- 121 ~ 100℃，以前的机器需要21分钟，配备了冷却风扇的新机器仅需3分钟。

**可通过试料温度传感器设定灭菌开始**

通过选配试料温度传感器，能够根据灭菌物的温度控制灭菌时间，确保灭菌的有效性。

**排水壶设置在前面**

排水壶设置在前门内，可以对水位一目了然。

采用节省空间的上下开盖式

与其它机器相比需要的设置空间少。

最高设定温度为135℃

最高设定温度135℃可用于蛋白改质。

节省时间

通过定时开始和预热功能等的标准配备，能更有效地利用时间。

万用电源（可选择电源）

所有机型都可根据实际需求选择AC100 ~ 120V、AC200 ~ 240V（单相）两种电源。

立式压力蒸汽灭菌器

Standard Lab Autoclaves | 触摸屏操作

SJ510C/810C

使用温度范围 45~135℃

最高使用压力 0.26MPa

内容积 50L 80L

功能先进，采用7英寸彩色触摸屏简单操作的立式压力蒸汽灭菌器。



特点

- 7英寸超大触摸屏，中/日/英三种语可选，操作简单方便。
- 最高温度135℃，也可用于蛋白改质。
- 通常的灭菌，以及培养基、液体的灭菌和培养基的溶解都能通过简单的设定进行操作。
- 除了各灭菌程序的设定，可以设定任意工程，进行重复运行。
- 标准装备有缩短冷却时间的冷却风叶。
- 设有多重压力盖开启保护锁，各种安全保护措施充分。
- 消耗电力、累积消耗电力、CO₂排出量、累积通电时间、累积运转时间、累积运转次数等均可显示。

规格

型号	SJ510C	SJ810C	
方式	自动高压蒸汽灭菌		
性能	使用温度范围	45~135℃: 45~80℃(预热温度)/45~60℃(保温工程)/60~110℃(溶解工程)/105~135℃(灭菌工程)	
	温度表示单位	0.1℃	
	最高使用压力	0.26MPa	
	盖部结构	手动上下开方式，有安全锁结构	
缸体部	材质	厚度3mm耐腐蚀不锈钢，表面镜面处理	
	设计使用年限	20年	
	灭菌用加热器	100V, 1000W×2	100V, 1500W×2
	排气阀	电磁阀：全排气及缓慢排气各1个、辅助排气1个	
	选购用	试料温度传感器接口(1/4)、记录仪传感器接口(1/4)、压力表接口(辅助排气电磁阀配管上)	
冷却风叶	轴流风机		
控制部	温度控制方式	通过电脑进行PID控制	
	温度设定/显示方式	7英寸彩色液晶触摸屏显示与设定	
	定时	1分~999小时59分，分辨率：1分	
	运行功能	器具灭菌工程、液体灭菌工程、灭菌保温工程、溶解保温工程	
附加功能	消耗电力、累积消耗电力、CO ₂ 排出量、累积通电时间、累积运转时间、累积运转次数		
其他功能	按键锁功能、预约功能、记忆功能、预热功能、强制冷却功能、试料温度传感器(选购)、程序锁功能、警报发生记录功能(20件)、时刻显示、操作音开/关设置、语言(中/日/英)切换功能		
安全装置	传感器异常、SSR短路、加热器断线、防止空烧(液胀式温控器)、冷却水壶未设置警告、盖锁异常、记忆异常、压力安全阀(0.26MPa)		
压力容器规格	小型压力容器		
规格	外形尺寸(宽×深×高mm)	520×660×846	520×660×1161
	缸体有效尺寸(直径×高mm)	370×470	370×750
	缸体有效内容积	50L	80L
	重量	约105kg	约125kg
	电源(50/60Hz)额定电流	AC200V~240V 10.5A~12.5A	AC200V~240V 12.5A~15A
附属品	提篮	OSQ-90(径332×深195.5mm), 2个	OSQ-90(径332×深195.5mm), 3个
		蒸汽接水杯1个、冷却水壶1个、加热器挡板1个、灭菌测试卡1套(30张)、过滤塞1个、排水管1m、抱箍1个、长臂夹(仅SJ810C)	
选购品	试料温度传感器、缸内温度测定传感器、记录仪、温度输出端子(4~20mA)、外部警报输出端子、时间到达输出端子、标准提篮、加高型提篮		

低床型

- 便于拿取灭菌物的高度。

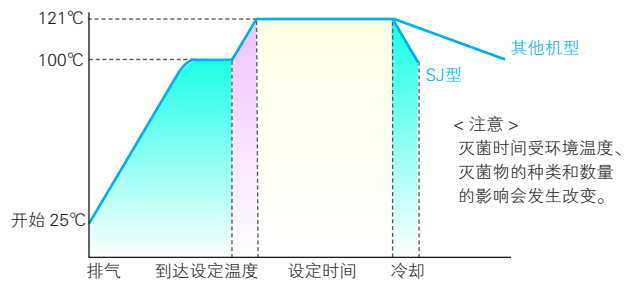


标准配备冷却风扇

- 灭菌结束后冷却风扇动作
- 冷却到安全温度为止
- 缩短灭菌物的取出时间
- 可自由选择强制冷却和自然冷却

和其它机器冷却时间的比较

(初期水温 25℃ · 灭菌温度 121℃ · 环境温度 23℃)



- 121 ~ 100℃, 以前的机器需要21分钟, 配备了冷却风扇的新机器仅需要3分钟。

操作面板

- 7英寸彩色液晶触摸屏, 中/英/日三种语言操作。



主画面



灭菌参数设置 (器具灭菌程序)



运行模式选择 (器具灭菌程序)

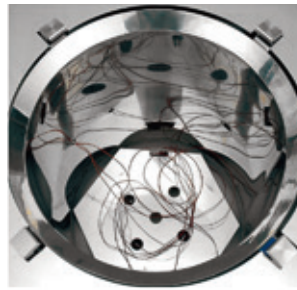


运行模式选择 (溶解保温程序)



运行状态监视 (器具灭菌程序)

可通过试料温度传感器设定灭菌开始



通过选配试料温度传感器, 能够根据灭菌物的温度控制灭菌时间, 确保灭菌的有效性。

可满足GLP/GMP点检需要



罐体上标准配备2处传感器接口。 可选购记录仪和高性能的压力计。

采用节省空间的上下开盖式

与其它机器相比需要的设置空间少。

最高灭菌温度为135℃

最高灭菌温度135℃可用于蛋白改性。

节省时间

通过定时开始和预热功能等的标准配备, 能更有效地利用时间。

万用电源 (可选择电源)

所有机型都可根据实际需求选择AC100~120V、AC200~240V (单相) 两种电源。

立式压力蒸汽灭菌器

Standard Lab Autoclaves | 带干燥功能

SM530/830

使用温度范围

灭菌：105~135℃

干燥：80~150℃

最高使用压力

0.26MPa

内容积

50L

80L

灭菌+干燥全自动运行的高性能灭菌器。



特点

- 7英寸超大触摸屏，中/日/英三种语言可选，操作简单方便。
- 最高温度135℃，也可用于蛋白改质。
- 通常的灭菌，以及培养基、液体的灭菌和培养基的溶解都能通过简单的设定进行操作。
- 除了各灭菌程序的设定，可以设定任意工程，进行重复运行。
- 标准装备有缩短冷却时间的冷却风机。
- 设有多重压力盖开启保护锁，各种安全保护措施充分。
- 消耗电力、累积消耗电力、CO₂排出量、累积通电时间、累积运转时间、累积运转次数等均可显示。
- 海外适用，AC100~120V，AC200~240V宽电源。

规格

型号	SM530	SM830	
方式	自动高压蒸汽灭菌+干燥		
性能	使用温度范围	灭菌：45~135℃：45~80℃（预热温度）/45~60℃（保温工程）/60~110℃（溶解工程）/105~135℃（灭菌工程） 干燥：80~150℃	
	温度表示单位	0.1℃	
	最高使用压力	0.26MPa	
	盖部结构	手动上下开方式，有安全锁结构	
缸体部	材质	厚度3mm耐腐蚀不锈钢，表面镜面处理	
	设计使用年限	20年	
	灭菌用加热器	100V, 1000W×2	100V, 1500W×2
	干燥用加热器	100V, 295W×2+455W×2	100V, 275W×2+625W×2
	排气阀	电磁阀：全排气及缓慢排气各1个、辅助排气1个	
	排水阀	电磁阀1个，手阀1个	
	选购用	试料传感器接口（1/4）、记录仪传感器接口（1/4）、压力表接口（辅助排气电磁阀配管上）	
冷却风机	轴流风机		
控制器	温度控制方式	通过电脑进行PID控制	
	温度设定/显示方式	7英寸彩色液晶触摸屏显示与设定	
	定时	1分~999小时59分，分辨率：1分	
	运行功能	器具灭菌工程、液体灭菌工程、灭菌保温工程、溶解保温工程、灭菌干燥工程、干燥工程	
	附加功能	消耗电力、累积消耗电力、CO ₂ 排出量、累积通电时间、累积运转时间、累积运转次数	
其他功能	按键锁功能、预约功能、记忆功能、预热功能、强制冷却功能、试料温度传感器（选购）、程序锁功能、警报发生记录功能（20件）、时刻显示、操作音开/关设置、语言（中/日/英）切换功能		
安全装置	传感器异常、SSR短路、加热器断线、防止空烧（液胀式温控器），冷却水壶未设置警告、盖锁异常、记忆异常、压力安全阀（0.26MPa）、超压报警		
压力容器规格	小型压力容器		
规格	外形尺寸（宽×深×高mm）	520×660×846	520×660×1161
	缸体有效尺寸（直径×高mm）	370×470	370×750
	缸体有效内容积	50L	80L
	重量	约115kg	约130kg
	电源（50/60Hz）额定电流	AC200V~240V 10.5A-12.5A	AC200V~240V 12.5A-15A
附属品	提篮OSQ-90（径332×深195.5mm），2个		
	提篮OSQ-90（径332×深195.5mm），3个 蒸汽接水杯1个、冷却水壶1个、加热器挡板1个、灭菌测试卡1套（30张）、过滤塞1个、排水管1m、抱箍1个、长臂夹（仅SM830C）		
选购品	试料温度传感器、缸内温度测定传感器、记录仪、温度输出端子（4~20mA）、外部警报输出端子、时间到达输出端子、标准提篮、加高型提篮		

低床型

- 便于拿取灭菌物的高度。

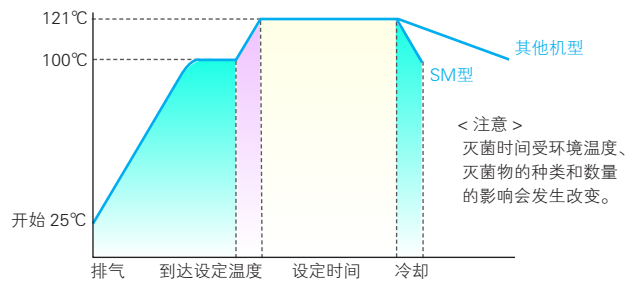


标准配备冷却风扇

- 灭菌结束后冷却风扇动作
- 冷却到安全温度为止
- 缩短灭菌物的取出时间
- 可自由选择强制冷却和自然冷却

和其它机器冷却时间的比较

(初期水温 25℃ · 灭菌温度 121℃ · 环境温度 23℃)



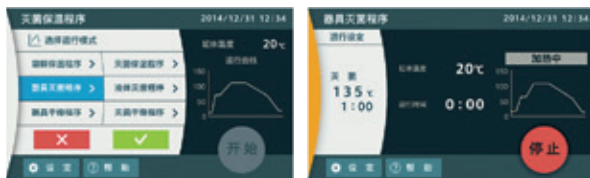
- 121 ~ 100℃, 以前的机器需要21分钟, 配备了冷却风扇的新机器仅需要3分钟。

操作面板

- 7英寸彩色液晶触摸屏, 中/英/日三种语言操作。



主画面



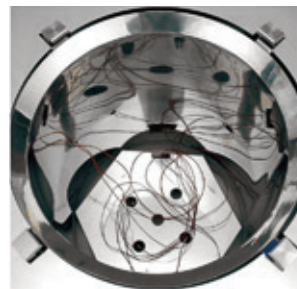
运行模式选择 (器具灭菌程序)

器具灭菌程序运转



运行模式选择 (灭菌干燥程序)

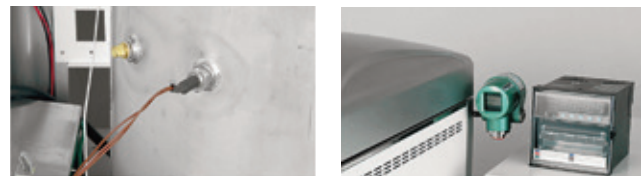
灭菌干燥程序运转



可通过试料温度传感器设定灭菌开始

通过选配试料温度传感器, 能够根据灭菌物的温度控制灭菌时间, 确保灭菌的有效性。

可满足GLP/GMP点检需要



罐体上标准配备2处传感器接口。 可选购记录仪和高性能的压力计。

采用节省空间的上下开盖式

与其它机器相比需要的设置空间少。

最高灭菌温度为135℃

最高灭菌温度135℃可用于蛋白改质。

节省时间

通过定时开始和预热功能等的标准配备, 能更有效地利用时间。

万用电源 (可选择电源)

所有机型都可根据实际需求选择AC100~120V、AC200~240V (单相) 两种电源。

立式压力蒸汽灭菌器 Standard Lab Autoclaves | 大容量

SQL810C/1010C

使用温度范围 45~135℃

最高使用压力 0.26MPa

内容积 85L 110L

功能先进，操作简单，内容积110L的立式压力蒸汽灭菌器。

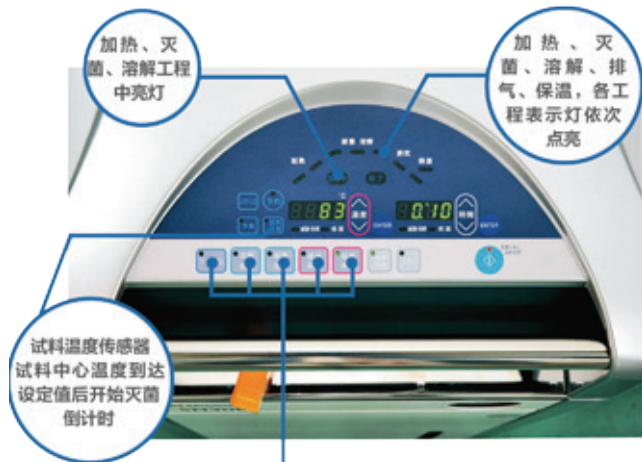


特点

- 内容积 85L 和 110L，可一次容纳更多灭菌物。
- 最高温度 135℃，也可用于蛋白改质。
- 通常的灭菌，以及培养基、液体的灭菌和培养基的溶解
- 都能通过简单的设定进行操作。
- 除了各灭菌程序的设定，可以设定任意工程，进行重复运行。
- 标准装备有缩短冷却时间的冷却风叶。
- 操作面板及显示器都装在上盖的前面，方便观看和操作。
- 设有多重压力盖开启保护锁，各种安全保护措施充分。

规格

型号	SQL810C	SQL1010C	
方式	自动高压蒸汽灭菌		
性能	使用温度范围	45~135℃ 45~80℃（预热温度）/45~60℃（保温工程）/65~100℃（溶解工程）/105~135℃（灭菌工程）	
	最高使用压力	0.26MPa	
盖部结构	手动上下开关式，有安全锁结构		
缸体部	材质	厚度3mm耐腐蚀不锈钢，表面镜面处理	
	设计使用年限	20年	
	加热器	220V, 2000W×2	
	排气阀	全排气及缓慢排气各1个、辅助排气1个	
	选购用	试料传感器接口（R1/4）、记录仪传感器接口（G1）、压力接口（G1/2）	
冷却风叶	轴流风机		
控制器	温度控制、设定/显示方法	通过电脑进行PID控制，用上下键进行数码设定/显示	
	定时	定时：0或1分~99小时59分，分辨率：1分	
	运行功能	器具灭菌工程、液体灭菌工程、灭菌保温工程、溶解保温工程、手动操作模式	
	其他功能	按键锁功能、预约功能、记忆功能、预热功能、强制冷却功能、试料温度传感器（选购）、程序锁功能、警报发生记录功能（20件）、时间积算显示、时刻显示、操作音开/关设置	
安全装置	传感器异常、SSR短路、加热器断线、防止空烧（液胀式温控器），冷却水壶未设置警告、盖锁异常、记忆异常、压力安全阀（0.26MPa）		
压力容器规格	小型压力容器		
规格	外形尺寸（宽×深×高mm）	680×760×997	680×760×1154
	缸体有效尺寸（直径×高mm）	450×535	450×692
	缸体有效内容积	85L	110L
	重量	约145kg	约170kg
	电源（50/60Hz）额定电流	AC220V 18.5A	
附属品	提篮	提篮 径412×深196mm，2个	提篮 径412×深196mm，3个
		蒸汽接水杯1个、冷却水壶1个、加热器挡板1个、灭菌测试卡1套（30张）、过滤器1个、排水管1m、抱箍1个、长臂夹（仅SQL1010C）	
选购品	试料温度传感器、缸内温度测定传感器、记录仪、温度输出端子（4~20mA）、外部警报输出端子、时间到达输出端子、标准提篮、加高型提篮		



灭菌程序的选择

- 器具灭菌程序** 用于烧瓶、烧杯、试管、剪刀等实验室仪器器皿的灭菌消毒。
- 灭菌·保温程序** 用于培养基、试剂或其它溶液的灭菌消毒，并在灭菌消毒后保温。
- 溶解·保温程序** 用于培养基的溶解和保持在特定温度下，防止已溶解的培养基发生凝固。
- 液体灭菌程序** 用于精炼水、稀释水等液体、培养基或其它试剂的灭菌。
- 自定义程序** 任意设定灭菌温度和时间。

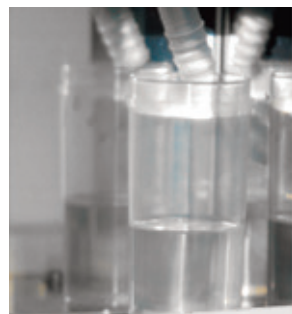
可满足GLP/GMP点检需要



罐体上标准配备2处传感器接口。



可选购记录仪和高性能的压力计。



多重安全装置

- 蒸汽接收杯
- 上盖联锁结构
- 排水壶未设置报警
- 过电流漏电保护
- 发生异常时，运行停止
- 有蜂鸣音和报警显示
- 记录报警（20件）



灭菌用水的排放很轻松

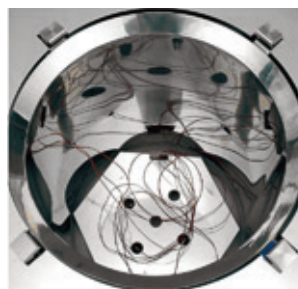
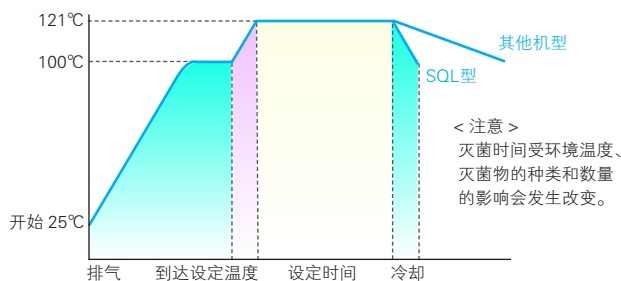
排水管较粗，保养非常方便。

标准配备冷却风扇

- 灭菌结束后冷却风扇动作
- 冷却到安全温度为止
- 缩短灭菌物的取出时间
- 可自由选择强制冷却和自然冷却

和其它机器冷却时间的比较

(初期水温 25℃ · 灭菌温度 121℃ · 环境温度 23℃)



可通过试料温度传感器设定灭菌开始

通过选配试料温度传感器，能够根据灭菌物的温度控制灭菌时间，确保灭菌的有效性。



排水壶设置在前

排水壶设置在前门内，可以对水位一目了然。

采用节省空间的上下开盖式

与其它机器相比需要的设置空间少。

最高设定温度为135℃

最高设定温度135℃可用于蛋白改质。

节省时间

通过定时开始和预热功能等的标准配备，能更有效地利用时间。

干热灭菌器

Lab Sterilization Ovens | 干热灭菌

SI411C/611C/811C

最高使用温度 SI411C/SI611C: 260°C SI811C: 210°C

温度分布精度 SI411C/SI611C: $\pm 5^{\circ}\text{C}$ (at 260°C) SI811C: $\pm 3.5^{\circ}\text{C}$ (at 210°C)

内容积 77L 159L 300L

带程序功能、设定简易的自然对流型干热灭菌器。

特点

- 迅速、安全、可靠的灭菌功能。
- 易操作，定值运行、程序运行、快速自动停止运行、自动停止运行、自动开始运行均可实现。
- 可通过专用的功能菜单键及上下键实现数码设定。带重复功能，分为3段30步的程序控制器。
- 通过辅助菜单键，可实现过升防止器、偏差修正、按键锁设置的操作。

安全性

- 拥有自诊断回路（温度传感异常、加热器断线、自动过升防止、SSR短路）、过升防止器、防止过电流的漏电保护开关、按键锁等安全功能。



规格

型号	SI411C	SI611C	SI811C	
方式	自然对流式干热灭菌		强制送风循环式干热灭菌	
性能	使用温度范围	室温+5 ~ 260°C		
	温度调节精度	$\pm 1^{\circ}\text{C}$ (at 260°C)		
	温度分布精度	$\pm 5^{\circ}\text{C}$ (at 260°C)		
	最高温度到达时间	约70分钟		
构成	内装	不锈钢板		
	外装	冷轧钢板，表面耐药品性涂装		
	断热材	玻璃纤维		
	加热器	镍铬合金加热丝		
		1.2KW	1.36KW	1.5KW×2
	送风机风叶/马达	—		
排气口	内径30mm×2，上面			
内径30mm×2，背面				
控制器	温度控制方式	3段PID		
	温度设定方式	利用专用运行功能菜单键以及上下键实现数码设定		
	温度表示方式	测定温度显示：绿色4位LED，数码显示		
		设定温度显示：红色4位LED，数码显示		
	定时器	1分~99小时59分以及100~999小时50分（带定时等待功能）		
	运行功能	定值运行、程序运行、快速自动停止运行、自动开始运行		
	程序模式	程序运行3段30步（30步×1、15步×2、10步×3）		
	附加功能	偏差修正功能、按键锁功能、停电补偿功能		
传感器	K型热电偶（温度调节器以及过升防止器）			
安全装置	自诊断回路（温度传感异常、加热器断线、自动过升防止功能、SSR短路）、过升防止器、过电流漏电保护开关、按键锁功能			
规格	内尺寸（宽×深×高mm）	450×430×400	600×530×500	600×500×1000
	外形尺寸（宽×深×高mm）	550×540×777	700×640×877	710×651×1608
	内容积	77L	159L	300L
	棚板承重	15kg/层		
	棚板层数	10层	13层	29层
	棚受间距	30mm		
	电源（50/60Hz）额定电流	AC220V 6A	AC220V 6.5A	AC220V 15A
	重量	约42kg	约59kg	约110kg
附属品	棚板	不锈钢冲压网板		
		2件	4件	
	棚受	4件	8件	
架台	ONS60C			
选购品	重叠支架	ODK82C	ODK84C	—
	其它	棚板（1件棚板包含2件棚受）、记录仪、组合警示灯（待机/运行/故障）、外部通信功能（RS485）、温度输出端子（4~20mA）、外部警报输出端子、时间到达输出端子		

自动过升防止

过升防止器

自诊断功能

锁键功能

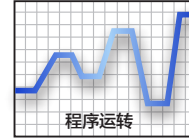
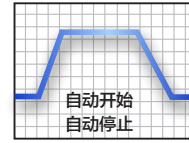
停电补偿功能

过电流漏电断路器

自动开始运行



操作面板

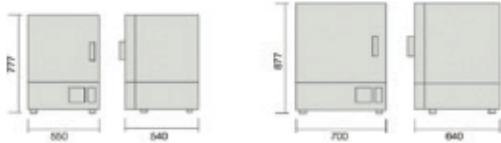


- 控制器通过专用运转菜单键和▲▼键输入操作简单，设定·测定、过升防止温度数字显示。

内槽



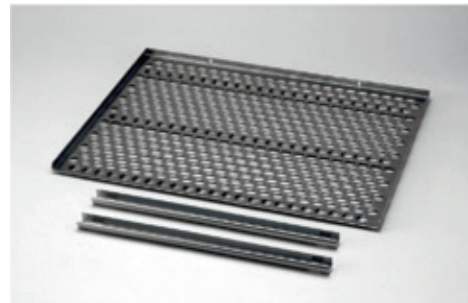
尺寸图 (mm)



[SI411C]

[SI611C]

棚板・棚受



SINCE 1889



雅马拓科技贸易（上海）有限公司

上海市徐汇区桂箐路65号新研大厦1001、1002室

TEL: 021-6443-5319

FAX: 021-5452-0268

URL: <http://www.yamato-china.cn>

MAIL: info@yamato-shanghai.com



手机浏览网站



微信公众号

北京办事处 TEL: 010-6704-2097 FAX: 010-6704-2097

上海办事处 TEL: 021-6443-5319 FAX: 021-5452-0268

广州办事处 TEL: 020-6107-8986 FAX: 020-6107-8986

重庆办事处 TEL: 023-6746-5370 FAX: 023-6746-5300

西安办事处 TEL: 029-8542-7357 FAX: 029-8542-7357